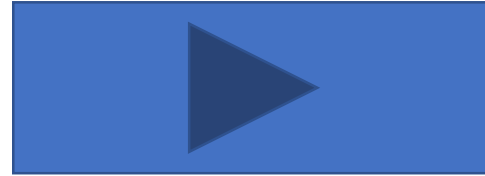


עמיחי ברם
סמנכ"ל תפעול והנדסה
סונול

The Hydrogen Value Chain Course
16-17 June 2024

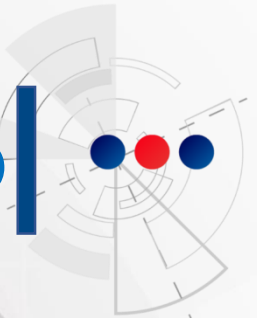
הקמת תחנת תדלוק מימן הראשונה בישראל – מחזון למציאות





1
3

סונול מובילה את תחום האנרגיות המתחדשות



SONOL  **EVI**

סונול 
Solar

 **Sonol GAS+**





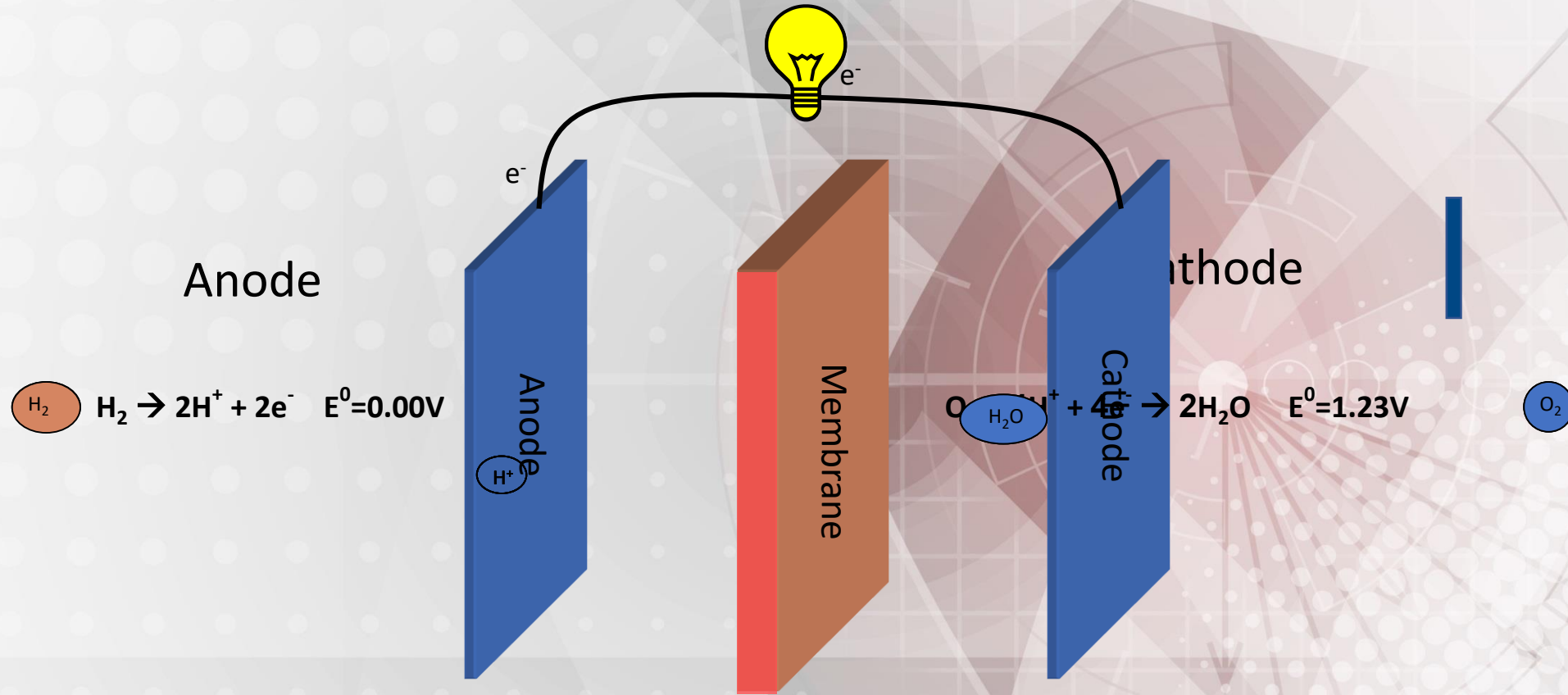
מדוע סונול מאמינה במימן?



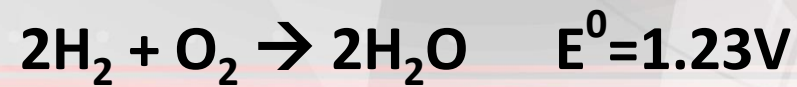
תחנת סונול יגור – מודל לתחנת תדלוק העתידית



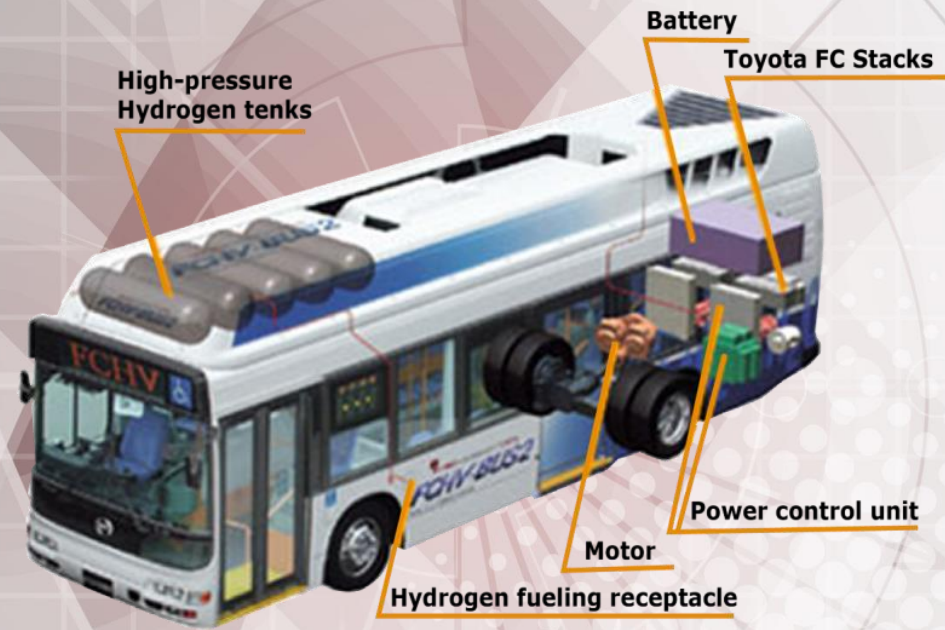
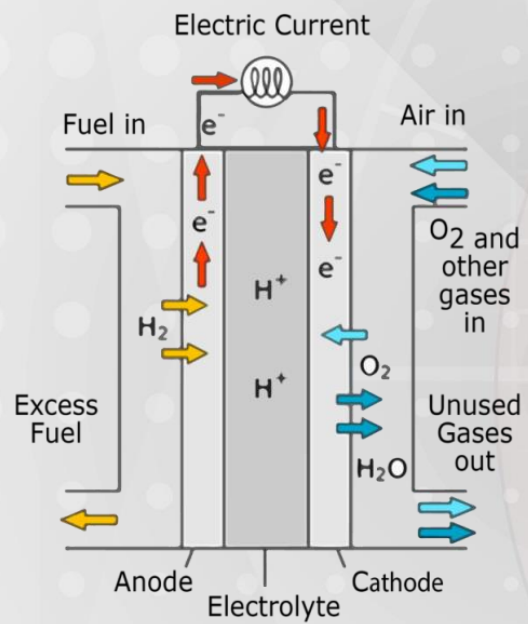
תחבורה במימן (תאי דלק)



Cell :



תחבורה במימן (תאי דלק)



Hyundai Truck



High-tech hydrogen system

Hydrogen Tank **1**

31 kg H₂
(350 bar)

Battery **2**

72 kWh
(24 kWh × 3 ea)

Stack **3**

180 kW
(90 kW × 2 ea)

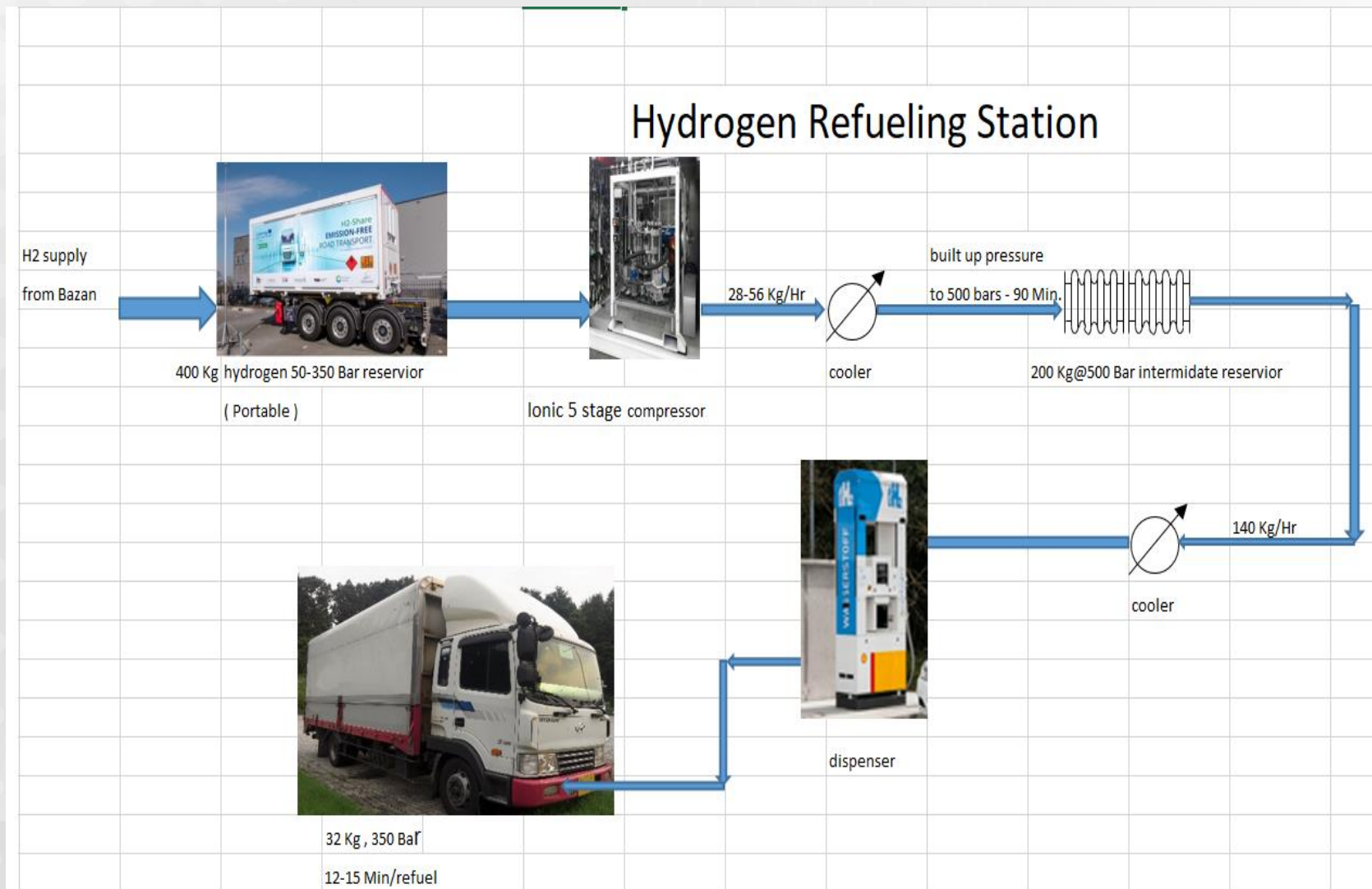
Motor **4**

350 kW /
2,237 Nm

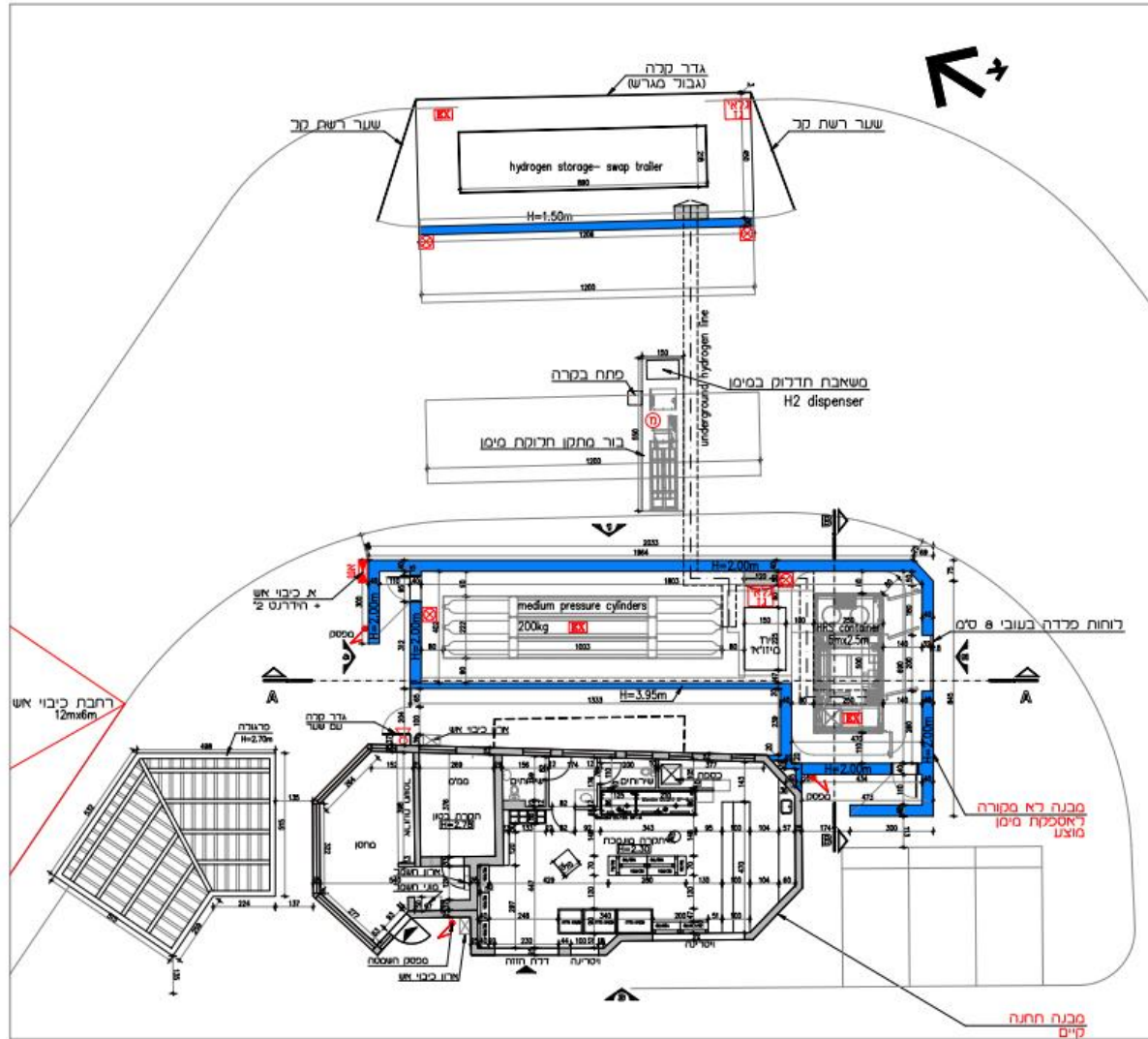
משאית יונדאי תאי דלק



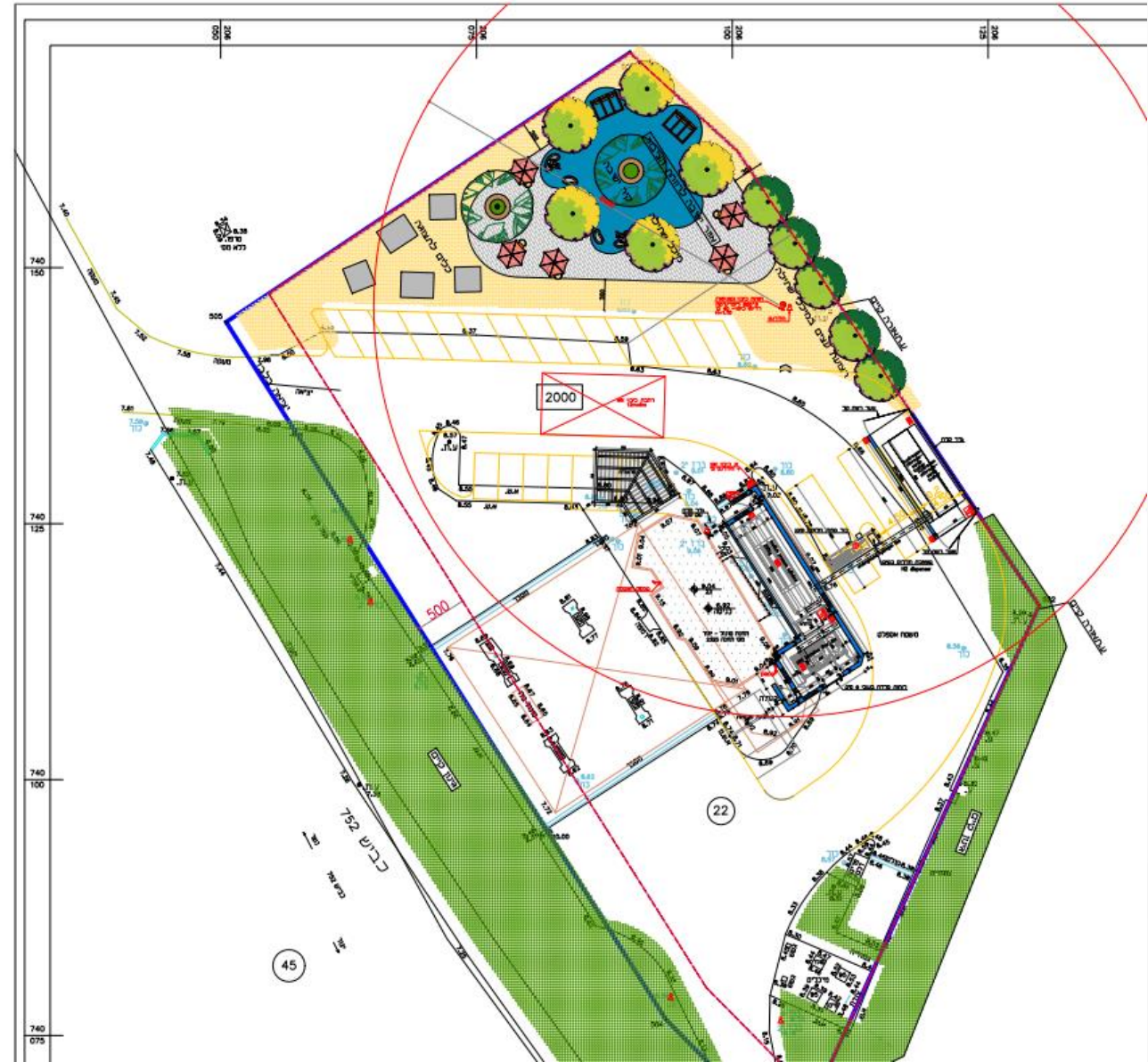
תזרים תהליך התדלוק



מערך ציוד HRS



תכנית מבנה לא מקורה לאספקת מימן מוצע ומבנה תחנה קיים
1:100



הצעדים והאתגרים בדרך למהפכת המימן

2022 •

- הגשת היתר בניה לתחנה נוספת **סונול יגור**

- אתגרי הרגולציה-

- קבלת אישורי רשויות להיתר הבניה ובסיום התהליך היתר בניה (שימוש חורג ל 5 שנים)

המשרד להגנת הסביבה- **דרישה להיתר רעלים לתחנת תדלוק מימן**
כבאות

פקע"ר- דרישה לחומת בטון גובה 2 מטר רוחב 40 ס"מ ב 3 צלעות ו 4 מטר בצלע
הקרובה לחנות הנוחות

- ביצוע FAT במפעל ההרכבה של Linde בוינה בליווי מנהל הפרוייקט של סונול ו H2MOBILITY

- יבוא ציוד תחנת תדלוק מימן לישראל- אישורי הרשויות להכנסת הציוד לישראל

הצעדים בדרך למהפכת המימן | 2023 •

- ביצוע הפרויקט בתחנת סונול יגור
- הכנת תשתיות התחנה - באישור כל פרט ע"י Linde
- ביצוע התקנת הציוד והכנת תשתיות המימן ע"י צוותים של Linde בתחנה
- ביצוע SAT בתחנה לאחר השלמת ההרכבה ע"י Notify Body
- תיאום מול Hyundai - ביצוע בדיקות ואישורים של ציוד התחנה ע"י צוותי יונדאי בתחנה
- ביחד עם צוותי לינדה
- קבלת טופס 4 ע"י הרשות המקומית
- קבלת רשיון עסק למכירת גז מימן

ארוע השקה 8.5.2023 – תחנת תדלוק המימן הראשונה בישראל



1
3

Sogood



ומה הלאה?

- יבוא 2 אוטובוסים ע"י קבוצת בליליוס – שנת 2024
- תמיכת המדינה בעוד לפחות 12 משאיות ואוטובוסים לתחנת סונול יגור
- הקמת רשת תחנות תדלוק בהתאם להתפתחות שוק רכבי המימן בישראל
- הקמת 2-3 תחנות תדלוק מימן ירוק
- עמקי מימן- יטבתה, דימונה
- בחינת תחנת תדלוק לרכבות מול רכבת ישראל
- מותנה בתמיכת הממשלה ב-
- הקמת תחנות תדלוק
- יבוא משאיות, אוטובוסים, משאיות אשפה

